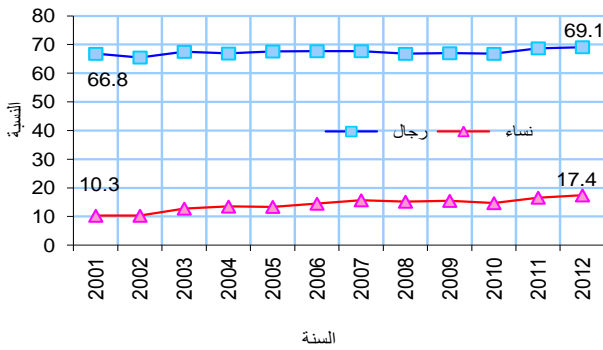




### محدودية مشاركة المرأة في القوى العاملة

على الرغم من ارتفاع نسبة مشاركة النساء في القوى العاملة خلال السنوات العشر الماضية، إلا أن هذه النسبة ما زالت متدنية، حيث بلغت 17.4% من مجمل الإناث في سن العمل في العام 2012 مقابل 10.3% في العام 2001. وما زالت مشاركة الرجال تزيد بحوالي 4 أضعاف مشاركة النساء والفجوة ما زالت ثابتة تقريباً خلال هذه الفترة، مع وجود فجوة أيضاً في معدلات الأجرة اليومية بين النساء والرجال حيث يشكل معدل الأجرة اليومية للنساء ما نسبته 86.8% من معدل الأجرة اليومية للرجال عام 2012.

### نسبة المشاركة في القوى العاملة للنساء والرجال 15 سنة فأكثر، 2001 - 2012



### معدلات بطالة عالية بين النساء

على الرغم من أن مشاركة المرأة في العمل يعتبر متطلباً تنموياً هاماً في عملية التنمية الشاملة والمستدامة، إلا أن معدلات البطالة لا زالت مرتفعة بين النساء، حيث وصلت 32.9% عام 2012 في حين كانت 13.8% عام 2001. الجدير بالذكر أن معدلات البطالة بين النساء كانت الأعلى بين النساء الحاصلات على 13 سنة دراسية فأعلى؛ 44.6% في عام 2012.

### الإحصاء الفلسطيني يصدر بياناً صحفياً عشية يوم المرأة العالمي، 2013

استعرضت السيدة علا عوض، رئيس الإحصاء الفلسطيني، اليوم الخميس 07/03/2013، أوضاع المرأة الفلسطينية عشية يوم المرأة العالمي الذي يصادف يوم غد الجمعة 08/03/2013، على النحو الآتي:

#### حوالي نصف السكان من النساء

بلغ عدد السكان المقدر في نهاية عام 2012 حوالي 4.35 مليون فرد؛ 2.21 مليون ذكر 50.8% مقابل 2.14 مليون أنثى 49.2%، فيما وصلت نسبة الجنس 103.2.

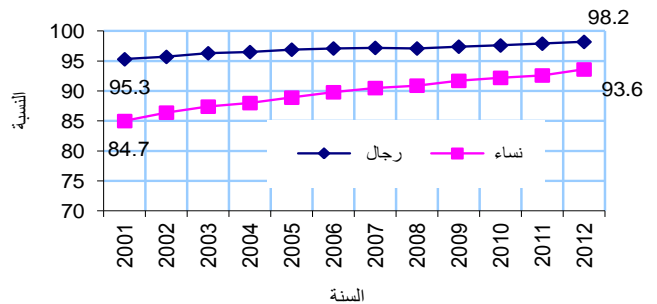
#### أكثر من نصف النساء 15 سنة فأكثر متزوجات

هناك حوالي 6 نساء من كل 10 نساء في العمر 15 سنة فأكثر متزوجات عام 2012، بالمقابل هناك 3 نساء من كل 10 نساء لم يتزوجن أبداً، وبلغت نسبة الأرمال 5.8%، ونسبة المطلقات 1.5%، فيما كانت نسبة اللواتي عقدن قرانهن لأول مرة 2.2% و0.2% منفصلات.

#### انحسار في معدلات الأمية للمرأة

معدلات الأمية للإناث ثلاثة أضعاف ونصف معدلات الأمية لدى الذكور حيث بلغت عند الذكور 1.8% مقابل 6.4% للإناث في العام 2012، في حين كانت نسبة الأمية للإناث 15.3% في العام 2001. من جهة أخرى فقد بلغت نسبة النساء الحاصلات على دبلوم متوسط فأعلى 16.4% في العام 2012.

### معدلات معرفة القراءة والكتابة بين النساء والرجال 15 سنة فأكثر، 2001-2012





### القطاع الصحي

14.3% من الأطباء البشريين المسجلين في نقابة الأطباء نساء، مقابل 85.7% رجال. وتزيد نسبة الطبيبات البشرييات في الضفة الغربية عنها في قطاع غزة؛ 17.8% و 10.9% على التوالي خلال عام 2011.

أكثر من ربع أطباء الأسنان المسجلين في النقابة نساء مقارنة بـ 72.8% رجال. وتزيد نسبة طبيبات الأسنان في الضفة الغربية عنها في قطاع غزة؛ 28.0% و 25.0% على التوالي خلال عام 2011.

52.0% من المسجلين في نقابة التمريض نساء مقابل 48.0% رجال وتزيد نسبة الممرضات في الضفة عنها في قطاع غزة؛ 62.0% و 44.2% على التوالي خلال عام 2011.

### المرأة الفلسطينية في الحياة العامة

بلغت نسبة النساء العضوات 20.7% في الهيئات المحلية في الضفة الغربية مقابل 79.3% رجال، وتصل أعلى نسبة مشاركة للنساء في الهيئات المحلية في محافظة رام الله والبيرة لتبلغ 18.9% وأقلها في محافظة اريحا والأغوار 2.3% خلال عام 2012.

كما لم تزد نسبة السفيرات عن 4.3% مقارنة مع 95.7% للسفراء، ونجد أن 26.8% من أعضاء مجالس الطلبة في الجامعات الفلسطينية نساء مقابل 73.2% رجال. من جهة أخرى فإن 17.1% من الصحفيين في فلسطين من النساء مقابل 82.9% رجال خلال عام 2011.

40.6% من الموظفين في القطاع العام نساء مقابل 59.4% رجال خلال عام 2012.

لمزيد من التفاصيل يرجى الاتصال: الجهاز المركزي للإحصاء

الفلسطيني، رام الله-فلسطين

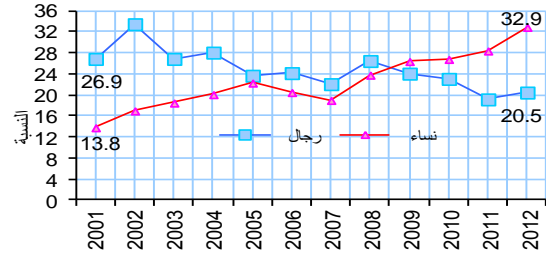
هاتف: (970/972) 02-2982700

فاكس: (970/972) 02-2982710

خط مجاني: 1800300300

بريد إلكتروني: diwan@pcbs.gov.ps

### معدل البطالة بين النساء والرجال المشاركين في القوى العاملة 15 سنة فأكثر، 2001-2012



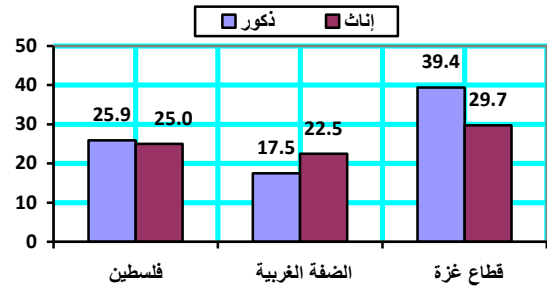
### القطاع الزراعي

7.9% من الحيازات الزراعية النباتية تحوزها نساء مقابل 92.1% يحوزها ذكور، و 7.6% من الحيازات الزراعية الحيوانية تحوزها نساء مقابل 92.4% يحوزها ذكور خلال العام الزراعي 2010/2009.

### المرأة والفقير

تزيد نسبة الأسر الفقيرة التي ترأسها أنثى في قطاع غزة عن نسبة الأسر الفقيرة التي ترأسها أنثى في الضفة الغربية؛ 29.7% و 22.5% على التوالي.

### نسبة الأسر الفقيرة حسب جنس رب الأسرة، 2011



### الذكور أكثر تعرضاً وشهوداً لأفعال الفساد

39.4% من الموظفين العموميات في الضفة الغربية تعرضن لأحد أفعال الفساد (الواسطة، المحسوبية، الرشوة وغيرها) أو كنّ شهوداً عليه خلال (2008-2009) مقابل 54.1% من الذكور خلال نفس الفترة.

### العنف ضد النساء

وفقاً لمركز المرأة للإرشاد القانوني والاجتماعي فهناك 13 سيدة قتلن في فلسطين خلال عام 2012 على خلفيات مختلفة.