

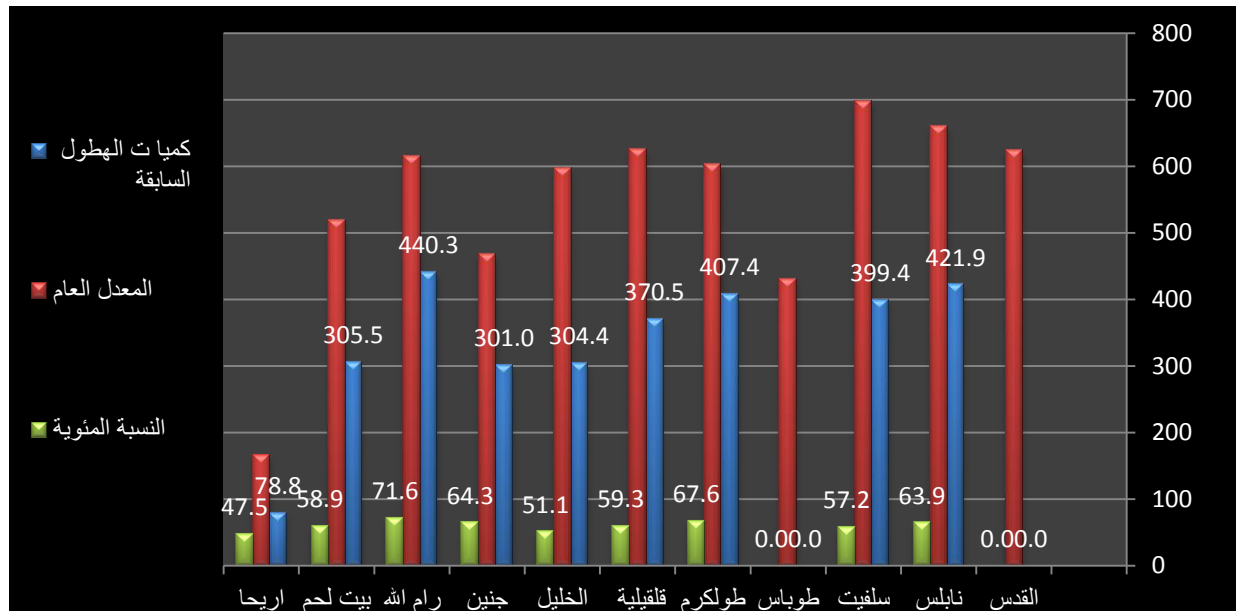
النشرة المطرية لموسم..... 2011- 2012

كميات الأمطار التراكمية التي هطلت على محافظات الوطن منذ بداية الموسم المطري الحالي
2011/2012 وحتى صباح يوم الخميس 2012/02/02

الرقم	المحطة	كمية الامطار التراكمية	المعدل العام	النسبة المئوية
1	نابلس	421.9	660.1	63.9
2	سبسطية	323.2	648.4	49.8
3	برقة	365.8	654.8	55.9
4	طلوزة	311.2	631.4	49.3
5	سلفيت	399.4	698.1	57.2
6	طولكرم	407.4	602.4	67.6
7	بلعا	399.1	***	***
8	عنبتا	358.4	644.3	55.6
9	عتيل	472.3	644.6	73.3
10	دير الغصون	460.7	623.4	73.9
11	بيت ليد	346.9	****	****
12	قلقيلية	370.5	624.9	59.3
13	بديا	452.5	739.1	61.2
14	عزون	408.5	624.1	65.5
15	الخليل	304.4	595.9	51.1
16	العروب	315.4	632.3	49.9
17	ترقوميا	233.6	432.8	54.0
18	بيت اولا	237.0	432.8	54.8
19	اذنا	249.5	473.2	52.7
19	دورا	294.6	507.2	58.1
20	بني نعيم	235.5	392.3	60.0
21	يطا	214.0	389.3	55.0
22	السموع	213.0	420.0	50.7
23	الظاهرية	219.5	336.5	65.2
24	لححول	342.1	595.9	57.4
25	بيت امر	331.4	****	****
26	صوريف	231.7	****	****
27	بيت مرسم	222.0	357.0	62.2
28	جنين	301.0	468.2	64.3

48.9	453.8	221.9	رابا	29
57.0	633.5	361.4	ميثلون	30
****	***	352.0	سيلة الظهر	31
64.5	566.9	365.6	قباطية	32
69.0	625.8	431.9	يعبد	33
64.3	574.2	369.0	رمانة	34
60.7	651.5	395.6	عرابة	35
***	****	351.5	كفر راعي	37
65.4	301.4	197.2	طمون	38
***	****	341.4	اليامون	39
***	****	262.5	تياسير	40
71.6	615.2	440.3	رام الله	41
82.1	579.6	475.9	ببر زيت	42
97.5	572.0	557.5	بيتللو	43
66.1	570	376.9	سنجل	44
74.9	490.9	367.7	المزرعة القبلية	46
****	****	424.0	عطارا	47
****	****	428.1	رنتيس	48
****	****	278.7	بيت لقيا	49
79.3	631.6	501.0	دير ابو مشعل	50
****	****	312.7	الطبية	51
58.9	518.4	305.5	بيت لحم	52
47.5	166.0	78.8	اريجا	53
68.8	419.0	288.1	بيت حانون	54
71.1	438.0	311.2	بيت لاهيا	55
84.7	401.0	339.7	جباليا	56
85.0	402.0	341.6	الشاطي	57
81.1	388.0	314.8	الرمال	58
81.6	402.0	328.1	التفاح	59
72.8	379.0	275.8	المغراقة	60
81.8	357.0	292.0	النصيرات	61
76.4	326.0	249.0	دير البلح	62
72.1	294.0	212.1	خان يونس	63
78.6	220.0	173.0	خزاعة	64
52.3	231.0	120.7	رفح	65

الرسم البياني لكميات الأمطار الهاطلة مقارنة مع المعدل العام حتى صباح يوم الخميس 2012/02/02



01/02/2012 مقارنة بين المجموع التراكمي لكميات الأمطار مع المعدل العام حتى تاريخ

الرقم	المحطة	الكمية التراكمية حتى نهاية شهر كانون الثاني (مم)	النسبة المئوية (%)	المعدل العام حتى نهاية شهر كانون الثاني (مم)
1	القدس	294.6	77.4	380.8
2	جنين	288.5	102.9	280.3
3	طولكرم	395.0	101.3	390.1
4	قلقيلية	355.0	84.9	418.1
5	نابلس	407.3	106.8	381.2
6	سلفيت	374.4	93.7	399.4
7	رام الله	400.7	112.0	357.7
8	بيت لحم	289.3	105.5	274.3
9	اريحا	71.8	73.3	97.9
10	الخليل	263.2	79.3	332.0

عدد الأيام الماطرة في المحافظات الرئيسية منذ بداية الموسم المطري الحالي وحتى صباح يوم الأربعاء 2012/02/01

الرقم	المنطقة	عدد الايام الماطرة
1	محافظة نابلس	34 يوم
2	محافظة رام الله والبيرة	33 يوم
3	محافظة جنين	38 يوم
4	محافظة طولكرم	35 يوم
5	محافظة قلقيلية	35 يوم

30 يوم	محافظة بيت لحم	6
30 يوم	محافظة الخليل	7
23 يوم	محافظة اريحا	8

أعلى كميات هطول خلال ال 24 ساعة السابقة وحتى الساعة الثامنة من صباح يوم الأربعاء
2012/02/01

الرقم	المنطقة	كمية الهطول
1	مدينة نابلس/ محافظة نابلس	50.0 ملم
2	دير ابو مشعل/محافظة رام الله والبيرة	43.0 ملم
3	ميثلون/محافظة جنين	37.0 ملم
4	عنبتا/ محافظة طولكرم	24.8 ملم
5	مدينة قلقيلية/محافظة قلقيلة	38.0 ملم
6	مدينة سلفيت /محافظة سلفيت	37.0 ملم
7	مدينة بيت لحم /محافظة بيت لحم	6.9 ملم
8	بيت اولا /محافظة الخليل	16.3 ملم
9	المشروع الانشائي/محافظة اريحا	9.8 ملم

يوم اصدار في نود ان نشير الى ان المحطات العاملة التي لا نتمكن من الحصول على معلوماتها: **ملاحظة**
بادراجها ضمن النشرة في ذلك اليوم الى ان النشرة المطرية بسبب عدم تمكننا من الاتصال بالموقع لانقوم ا
اللاحقة تستكمل بياناتها وتدرج في نشراتنا
كما ونود الاشارة الى ان هناك محطات جديدة تم استحداثها لا يتوفر لها معدل عام للهطول المطري لذلك
يتم فقط ادراج المجموع التراكمي لها