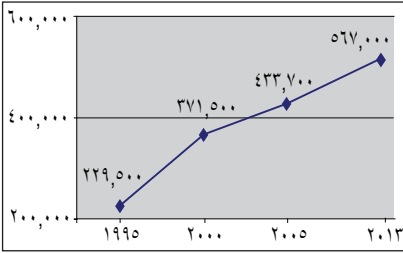
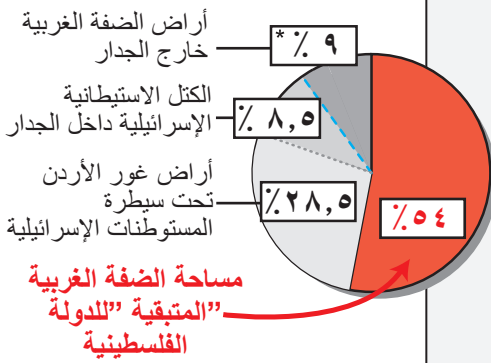


المخططات الاستيطانية الإسرائيلية في الضفة الغربية لعام ٢٠١٤

النمو السكاني الإسرائيلي
تضاعف منذ عام ١٩٩٥



الأرض الفلسطينية المقيدة
بالمستوطنات الإسرائيلية والجدار

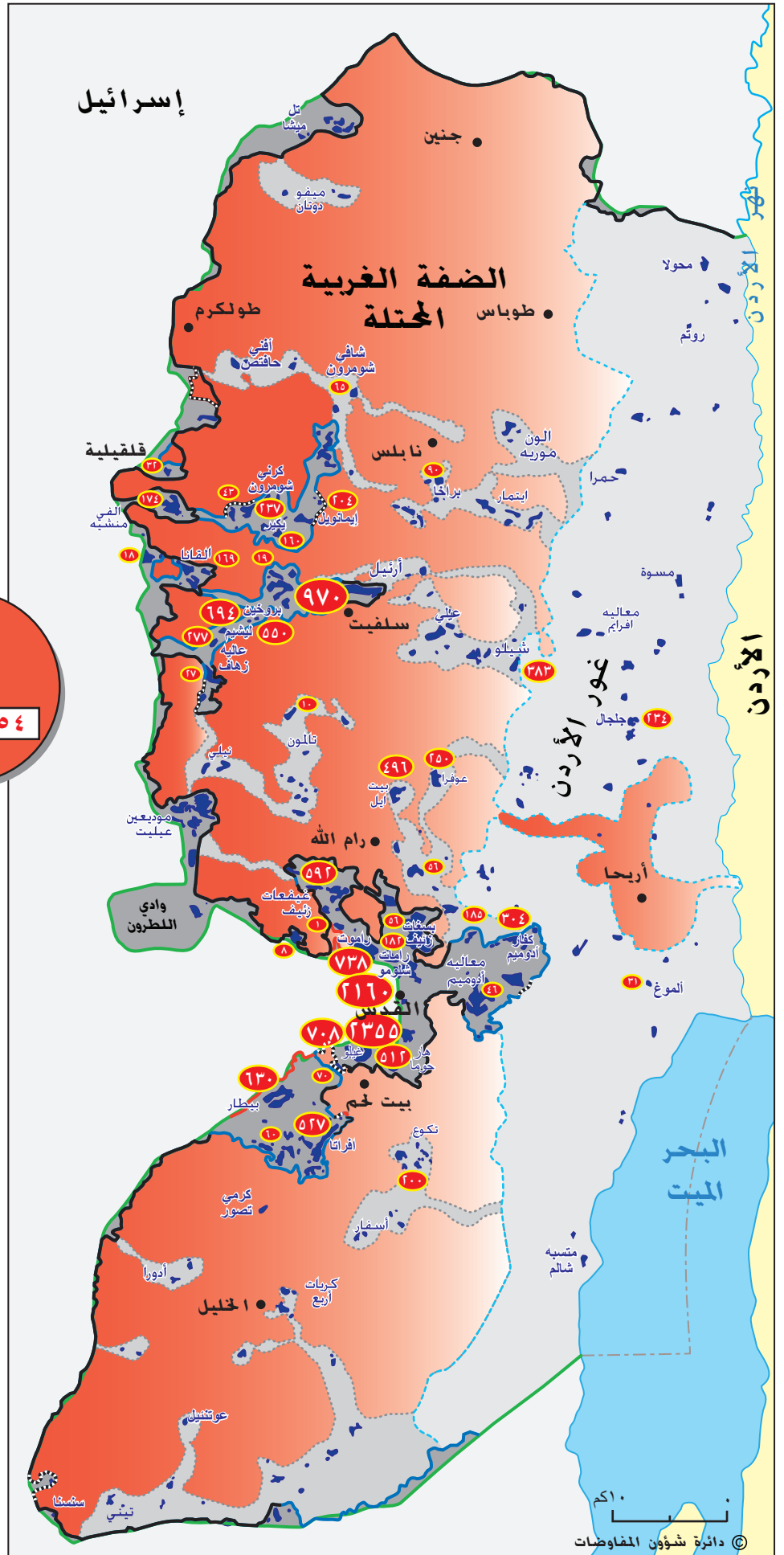


السكان الفلسطينيين المتأثرين بصورة مباشرة بالجدار

- نسبة السكان المعزولين عن الأراضي الزراعية: 14.4%
- نسبة السكان الفلسطينيين غربي الجدار المعزولين عن باقي الأراضي الفلسطينية: 10.6%

- مسار الجدار المكتمل (~64%)
- مسار الجدار قيد البناء (~6%)
- مسار الجدار الذي أقرته إسرائيل في نيسان ٢٠٠٦ (~٧١٤ كم)
- حدود عام ١٩٦٧ "الخط الأخضر" (٣٢٠ كم)
- مناطق الكتل الاستيطانية "شرق" الجدار
- مناطق في غور الأردن تحت سيطرة المستوطنات الإسرائيلية
- المستوطنات الإسرائيلية المبنية (~1.25% من مساحة الضفة الغربية) (~٥٦٧,٠٠٠ مستوطن)
- وحدات سكنية إسرائيلية (~١٤,٥٢٣) وضع خطط لبنائها منذ بداية عام ٢٠١٤

* يشمل الرقم المناطق التي تحتلها إسرائيل في القدس الشرقية ووادي اللطرون



المخططات الاستيطانية لعام 2014

واصلت إسرائيل في عام 2014 تنفيذ العديد من الاستراتيجيات التي تستهدف بسط سيطرتها على الأراضي الفلسطينية من خلال تصعيد وتيرة بناء المستوطنات الإسرائيلية حيث بلغ عدد المستوطنين إلى أكثر من 576,000 مستوطن وتتواجد اليوم أكثر من 14,523 وحدة سكنية استيطانية في مراحل مختلفة من التخطيط و/أو الترخيص والتنفيذ في الضفة الغربية المحتلة وتتركز معظم هذه المخططات الاستيطانية في وسط وشمال الضفة الغربية وخصوصاً في مدينة القدس ثم في بيت لحم وسلفيت حسب الآتي:

شمال غرب القدس المحتلة

رامات شلومو (2,160 وحدة) راموت (738 وحدة) وجفعات زئيف (592 وحدة).

شرق القدس المحتلة

كفار أدميم (304 وحدة)، كما أعلنت الحكومة الإسرائيلية عن خطط لتسريع إنشاء مخطط E1 وبناء (3,426 وحدة) على الأقل مع أن الحكومات الإسرائيلية السابقة التزمت بعدم البناء في هذه المستوطنة الجديدة.

جنوب القدس المحتلة

غيلو (708 وحدة)، هار حوما (512 وحدة). مخطط لبناء مستوطنة جديدة في غفعات همتوس تتكون من (2,335 وحدة) للمستوطنين الإسرائيليين.

غرب بيت لحم

بينار عليت (630 وحدة) إفرات (527 وحدة)

جنوب بيت لحم

يتم التخطيط لإنشاء 2500 وحدة سكنية شمال مستوطنة إفرات في مخطط E2، وذلك تحضير لإنشاء مستوطنة جديدة جنوب مدينة بيت لحم. الأمر الذي سيساهم في فصل مدينة بيت لحم عن المناطق الجنوبية ومدينة الخليل ومنع أي تطور عمراني باتجاه الجنوب وهي الجهة الوحيدة المتبقية والمتاحة للنمو العمراني. من الجدير بالذكر أن E2 تقع إلى الشرق من جدار الضم والتوسع. وتتشارك مخططات E1 المذكورة أعلاه و E2 بخطورتهما على قطع التواصل الجغرافي للأراضي الفلسطينية.

شمال الضفة الغربية في محافظة سلفيت

أرئيل (970 وحدة)، بروخين (550 وحدة)، مستوطنة جديدة "ليشيم" (694 وحدة) وتقع على بعد نصف كيلومتر من عاليه زهاف، كرني شومرون (237 وحدة)، إيمانويل (204 وحدة)، القانا (169 وحدة)، بكير (160 وحدة)

ترتبط هذه المستوطنات جميعها بعضها البعض عن طريق جدار الفصل وشبكة طرق متكاملة ممتدة بين جميع المستوطنات. يتمثل الهدف المزدوج الذي تسعى إليه حكومة الإحتلال لتحقيقه هو إنجاز توسيع نطاق التواصل بين المستوطنات والمناطق الإسرائيلية مع تواجد أدنى عدد من السكان الفلسطينيين الذين يقيمون داخل القرى والمدن الفلسطينية وعزل المدن الفلسطينية جغرافياً عن بعضها البعض وعن سائر مناطق الضفة الغربية المحتلة.

المستوطنات الإسرائيلية المقامة داخل التجمعات السكانية الفلسطينية في البلدة القديمة في القدس المحتلة والمناطق المحيطة

تقوم الحكومة الإسرائيلية جنباً إلى جنب مع الجمعيات الإستيطانية ببناء حلقة إستيطانية حول وداخل البلدة القديمة في مدينة القدس بهدف تعديل التوازن الديموغرافي وتبرير ادعاءاتها الباطلة بممارسة سيادتها على المدينة، وضمان عدم إمكانية تقسيم المدينة وفقاً لحدود عام 1967، كل ذلك لتحفظ إسرائيل بالسيطرة على الأماكن المقدسة والسياحية المهمة. من ضمن المشاريع ذات التمويل الخاص، يتواصل البناء الاستيطاني في مواقع متعددة داخل وحول البلدة القديمة في القدس المحتلة. "حديقة الملك" أو الحديقة التوراتية هي واحدة من خطط الاستيطان الأكثر إثارة للجدل في القدس الشرقية. وجزء من المخطط الشروع في بناء مركز تجاري جديد في حي سلوان، حيث تخطط جمعية "إعاد" الاستيطانية اليهودية تحول ما يعرف بمنتزه "حيفعات"، والمقام على أرض تبلغ مساحتها خمسة دونمات تقع على مسافة 100 متر جنوب المسجد الأقصى المبارك، إلى مجمع تجاري يضم موقفاً يتسع لـ 400 سيارة تحت الأرض. وسوف يتم ربط هذا المجمع بحائط البراق من خلال أنفاق تمر تحت أسوار البلدة القديمة بالقرب من باب المغاربة. وإقامة المشروع دمر الإحتلال وجمعية "إعاد" الاستيطانية عشرات الموجودات الأثرية الإسلامية والعربية، إضافة إلى تدمير آثار عريقة من الفترة العربية (اليبوسية/ الكنعانية)، وحتى الآن كشفت الحفريات عن عملات ذهبية وعن آثار ومباني أموية كبيرة والذي يعود تاريخها الى نهاية القرن السابع وبداية القرن الثامن ميلادي.

أما أحدث أشكال الإستيطان الإسرائيلي داخل وحول البلدة القديمة فهو يتألف من عدد من الأنفاق قيد البناء. لا تزال أعمال الحفر جارية في الأنفاق بمحاذاة المسجد الأقصى في البلدة القديمة في القدس الشرقية وفي حي سلوان، كما يلي: الإنتهاء من حفر نفق بطول 100 متر في منطقة حمام العين في الحي الإسلامي في البلدة القديمة نحو الحرم الشريف. كما يتم إجراء حفريات في نفق حائط المبكى الحالي تحت الحرم الشريف تسببت بأضرار للعديد من الممتلكات المجاورة. كما تم استكمال حفر نفق جديد بعمق 600 متر تحت مسجد عين سلوان ومنازل فلسطينية خاصة في منطقة سلوان من قبل مؤسسة إعاد وبإشراف سلطة الآثار الاسرائيلية لربط المستوطنين الاسرائيليين في سلوان بالحرم الشريف.

ومن ضمن المشاريع ذات التمويل الخاص، يتواصل البناء الاستيطاني في مواقع متعددة داخل وحول البلدة القديمة في القدس المحتلة:

- وافقت بلدية الإحتلال على بناء 20 وحدة سكنية من أصل 90 وحدة سكنية لمستوطنة يهودية جديدة التي ستضم ستة مباني يتألف كل منها من ثمانية طوابق، وكنيس، وروضة أطفال، وحديقة، وذلك في حي الشيخ جراح

الفلسطيني في القدس الشرقية. سوف تُبنى المستوطنة في مكان فندق شيبيرد المجاور لمقر الشرطة الاسرائيلية وفندق حياة (المبني أيضاً على أرض فلسطينية صادرة).

• اكتمل بناء 100 وحدة من أصل 400 وحدة خطط لبنائها في مستوطنة نوف زهاف في قرية جبل المكبر الفلسطينية وهي الآن جاهزة للسكن.

• كما يتواصل بناء 66 وحدة سكنية في مستوطنة معاليه هازيتيم في منطقة رأس العامود في القدس المحتلة.

• هنالك مستوطنة أخرى مخططة بالقرب من بوابة يافا في ميدان عمر بن الخطاب حيث تزعم مجموعة عطريت كوهانيم الاستيطانية أنها اشترت فندقين من كنيسة الروم الأرثوذكس، وتحاول الآن السيطرة على هذين الفندقين. وتُحاول إسرائيل تدعيم سيطرتها على هذا الميدان الذي يمتد من سيتاديل عبر الحي الأرمني إلى الحي اليهودي.

• مشروع بوابة الأزهار (Flower Gate) هو مقترح لبناء 21 وحدة سكنية للمستوطنين وكنيس على 4 دونمات بالقرب من برج اللقلق في الزاوية الشمالية المحتلة من البلدة القديمة. وأقرت لجنة التخطيط المحلية المشروع، لكنه مازال قيد الدراسة لدى لجنة التخطيط الاقليمية في وزارة الداخلية الاسرائيلية. وتم إلى اليوم هدم عشرة مباني، بينما صدرت أوامر بهدم ستة منازل في المنطقة.

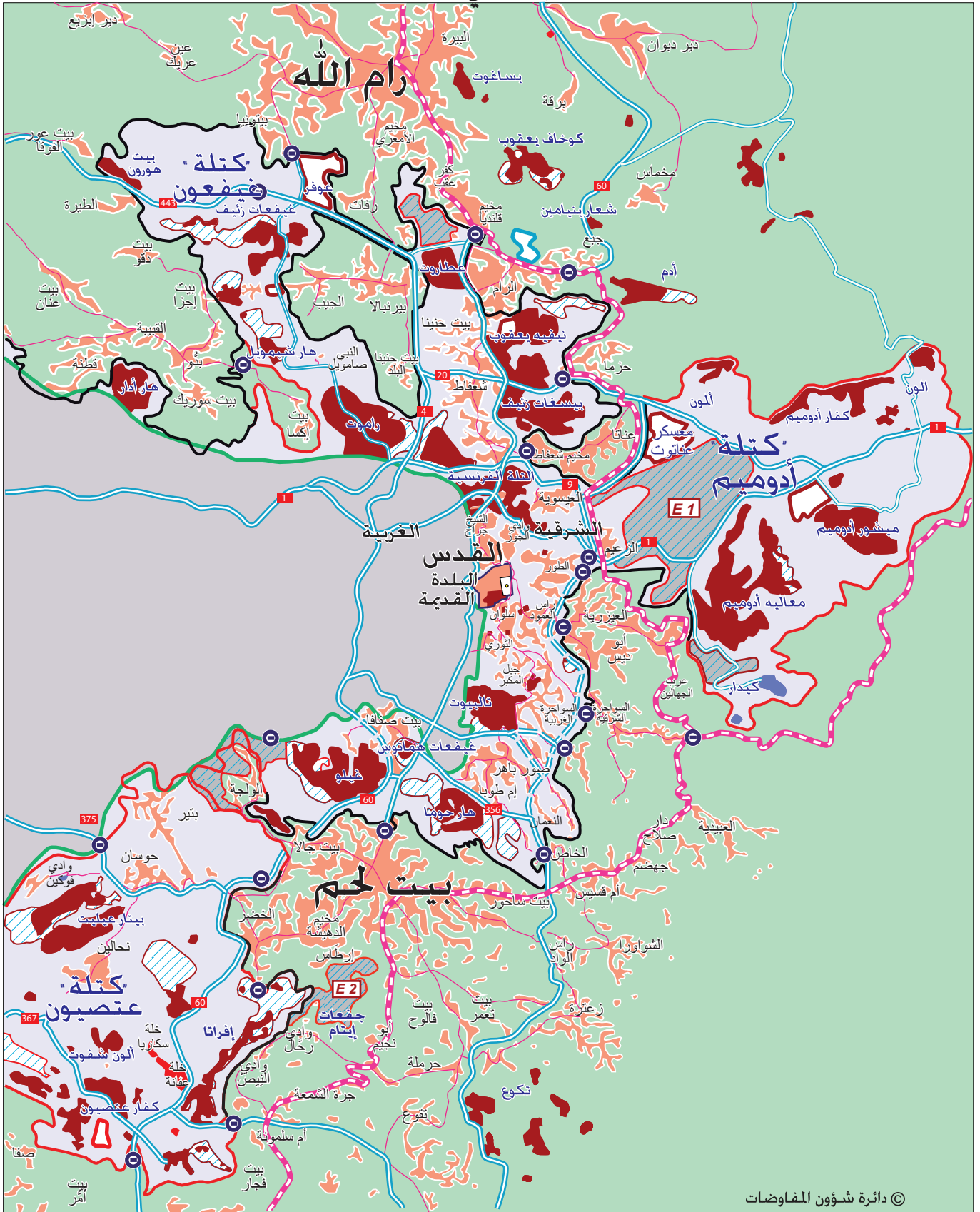
• في حي الشيخ جراح، طردت سلطات الإحتلال الاسرائيلية إثني عشر عائلة فلسطينية من منازلهم من ضمن 28 منزلاً فلسطينياً عيّنت للاخلاء لبناء مستوطنة جديدة باسم شيمعون هتساديك. تم للتو تقديم مخطط للمستوطنة المؤلفة من 200 وحدة سكنية ستقام على مساحة 18 دونم إلى لجنة القدس للتخطيط والبناء في بلدية الإحتلال. بينما يستمر السماح للاسرائيليين بإعادة تملك ما يُزعم أنه ممتلكات يهودية سابقة في القدس المحتلة، يُحرم الفلسطينيون من ذات الحق مع أنهم يملكون أكثر من 70% من الممتلكات في القدس الغربية .

• لجنة التخطيط اللوائية في القدس الغربية التابعة لوزارة الداخلية الإسرائيلية تدرس الموافقة على مخطط 51870 الذي ينص على إنشاء أكاديمية عسكرية إسرائيلية على مساحة 14 دونم في سفوح جبل الزيتون شمال شرق البلدة القديمة المحتلة. حيث يضم المخطط إقامة كلية عسكرية للقيادة والأركان العسكرية الإسرائيلية ومكاتب لقادة الكلية العسكرية وقيادة الأركان، وستستوعب الكلية قرابة 400 طالب عسكري و 130 أكاديميا. سوف تصبح هذه الأكاديمية العسكرية واحدة من البؤر الإستيطانية حول البلدة القديمة. يعتبر جبل الزيتون ذو أهمية دينية للمسلمين وللمسيحيين.

إن المستوطنات الاسرائيلية التي تُقيمها المجموعات الاستيطانية اليهودية المتطرفة داخل التجمعات الفلسطينية في البلدة القديمة ليست فقط غير قانونية وفقاً للقانون الدولي، لكنها أيضاً استفزازية. إن سيطرة هذه المجموعات الاستيطانية بالقوة على هذه الممتلكات، ومضايقتها اليومية للفلسطينيين والتواجد المستمر لقوات الأمن الخاصة يساهم في Eskere الصراع وخلق سيناريو مماثل للبلدة القديمة في الخليل حيث تُسيطر قلة من المستوطنين الاسرائيليين على حركة وتطور الغالبية من السكان الفلسطينيين.

النشاط الإستيطني الإسرائيلي في القدس العربية المحتلة

كانون ثاني ٢٠١٥



© دائرة شؤون المفاوضات

- | | | |
|--|---|---|
| <ul style="list-style-type: none"> مسار الجدار المبني أو في طور البناء مسار الجدار المخطط له طرق إستيطانية إسرائيلية طرق وشوارع فلسطينية بديلة مخطط لها إسرائيليا | <ul style="list-style-type: none"> المستوطنات الاسرائيلية المبنية خطوط لمستوطنات جديدة خطوط لتوسيع مستوطنات قائمة حواجز / معسكرات إسرائيلية | <ul style="list-style-type: none"> حدود عام ١٩٦٧ "الخط الأخضر" مناطق فلسطينية غرب / شرق الجدار مدن وقرى وأحياء فلسطينية طرق وشوارع فلسطينية |
|--|---|---|