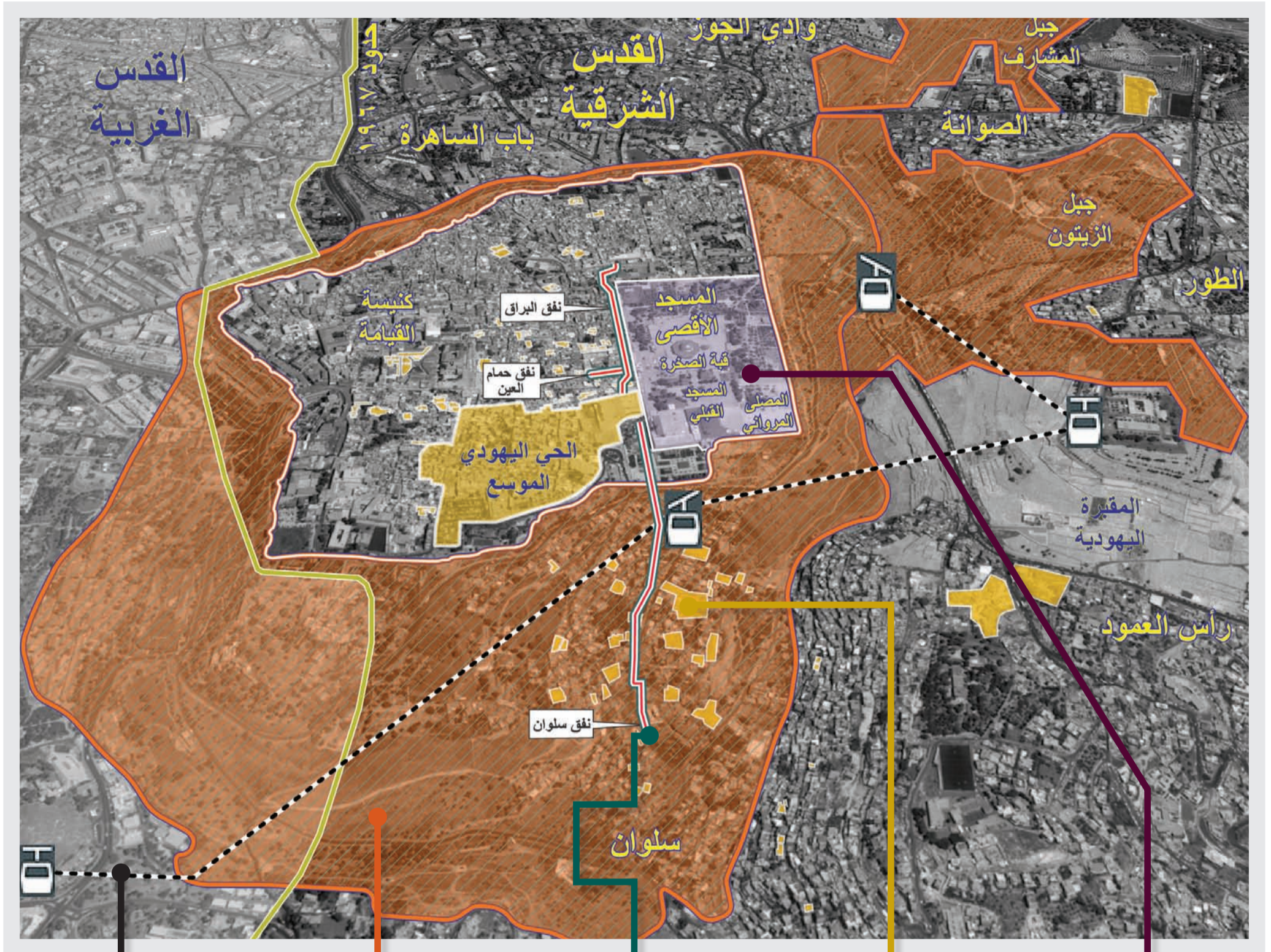


خمسون عاماً

من الأسرلة والتهويد الإسرائيلي في القدس العربية المحتلة

صمود فلسطيني مقاوم ضد تزييف المكان وتشويه المقدسات

وتغيير مشهدها ومعالمها وإقصاء الإنسان الفلسطيني وعزل المدينة المقدسة عن محيطها العربي بواسطة الجدار العنصري وفرض تواجد إستيطاني إسرائيلي مكثف على أرضها أمام صمود 360 ألف مقدسي متمسكون بهويتهم وحقوقهم ومقدساتهم



5

التفريك الإستيطاني

مشروع سياحي إستيطاني لمرور المستوطنين والسياح الأجانب. سيربط القدس الغربية بالبلدة القديمة جنوب المسجد الأقصى وجبل الزيتون وكنيسة الجثمانية.

4

الحدائق التوراتية "حدائق وطنية"

أطلقت إسرائيل مسميات حديقة "أسوار القدس" (1100 دونم) عام 1974 حول البلدة القديمة. وحديقة "تسوريم" (165 دونم) عام 2000 في الصوانة ومخطط جديد لحديقة "جبل الزيتون" (467 دونم) في الطور.

3

الأنفاق الإسرائيلية

كان آخرها نفق جديد بطول 720 متر يبدأ من سلوان وحتى المسجد الأقصى، ونفق آخر بطول 100 متر يبدأ من حمام العين بإتجاه المسجد الأقصى، وتوسيع نفق تحت حائط البراق وهو جزء من المسجد الأقصى في البلدة القديمة

2

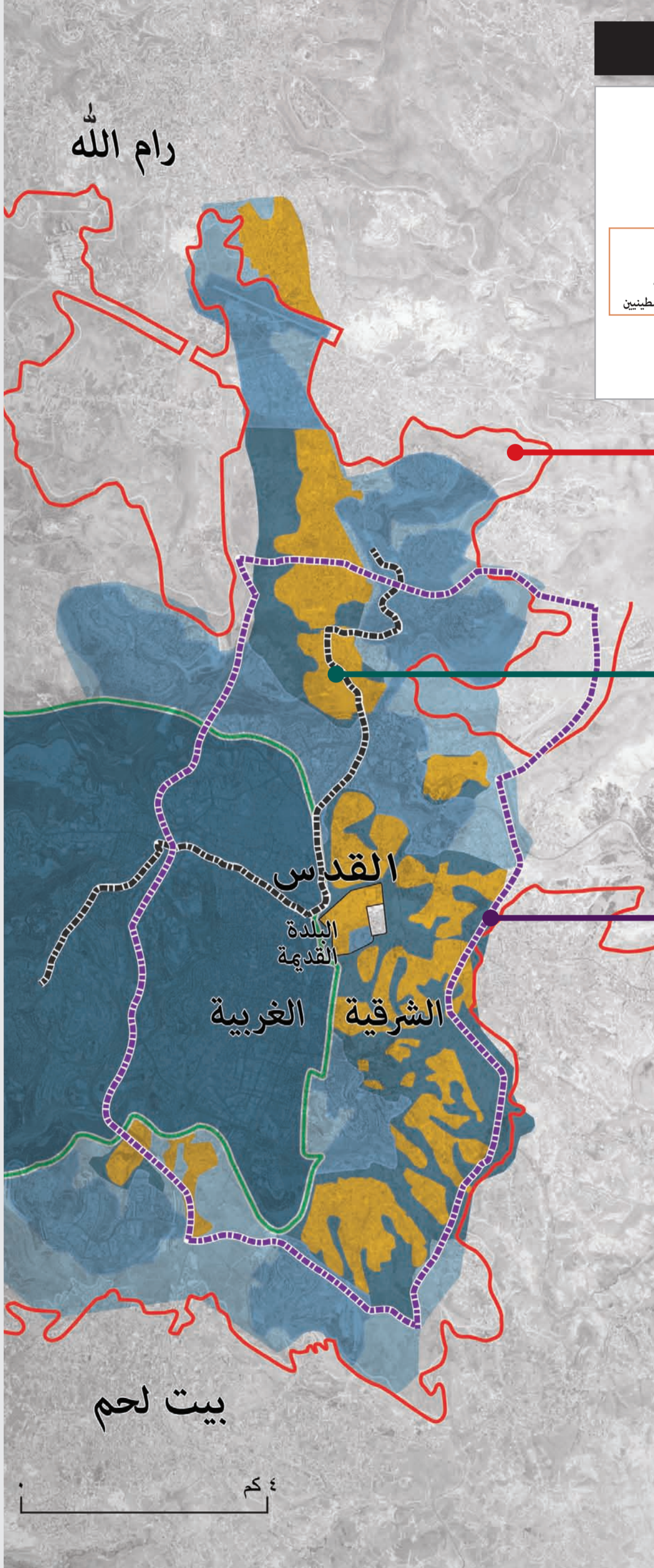
البؤر الإستيطانية

تصاعدت وتيرة الإستيطان داخل وحول البلدة القديمة في القدس، حيث بلغ عدد البؤر الإستيطانية داخل أسوار البلدة القديمة 83 بؤرة بالإضافة إلى 87 بؤرة في حي سلوان وقرابة 160 بؤرة إستيطانية في الأحياء الأخرى.

1

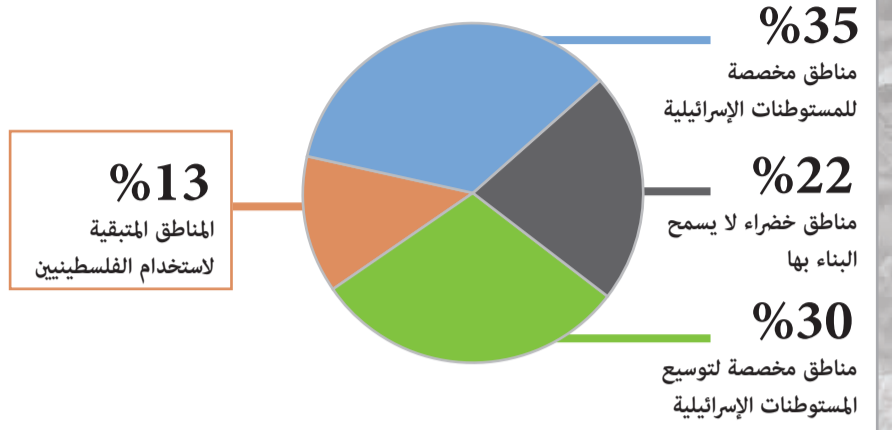
إقتحامات المسجد الأقصى (الحرم الشريف)

ارتفعت وتيرة اقتحامات المتطرفين اليهود للمسجد الأقصى مدعومة بقوات من شرطة الإحتلال الخاصة وفي عام 2016 بلغ عدد الإقتحامات 14,800 أما عدد السياح فقد بلغ 22,800 زائر.



6

الإستييطان الإسرائيلي ومصادرة الأراضي.



7

جدار الضم والتوسع

حاصر الجدار العنصري مدينة القدس وحرم الفلسطينيين من دخول المدينة وفي نفس الوقت عزل وأقصى حوالي 130 ألف مقدسي عن المدينة لأن مكان سكنهم أصبح خارج الجدار.

8

القطار الخفيف

أقامت إسرائيل قطارا خاصا لربط المستوطنات الإسرائيلية في القدس المحتلة مع القدس الغربية على مرحلتين، الأولى إكتملت في شمال القدس والثانية قيد التنفيذ للربط مع باقي المستوطنات.

9

شارع الأبرتهاید الإسرائيلي

قامت إسرائيل بتعبيد شارع خاص لخدمة المستوطنين وربط المستوطنات الإسرائيلية داخل وحول القدس المحتلة مع القدس الغربية.

10

سحب الإقامات

تستخدم إسرائيل قوانين عنصرية ذريعة لسحب إقامات المقدسيين وتجريدهم من حق الإقامة الدائمة فمنذ عام 1967 جردت إسرائيل 14,550 فلسطيني من حق الإقامة في القدس.

11

الحق في السكن

لا تسمح إسرائيل بالتوسع العمراني للمقدسيين، مما دفع الفلسطينيين للبناء دون ترخيص، كما تقوم إسرائيل بهدم المنازل بحجة عدم الترخيص (20 ألف منزل غير مرخص و 3,600 منزل هدم).